

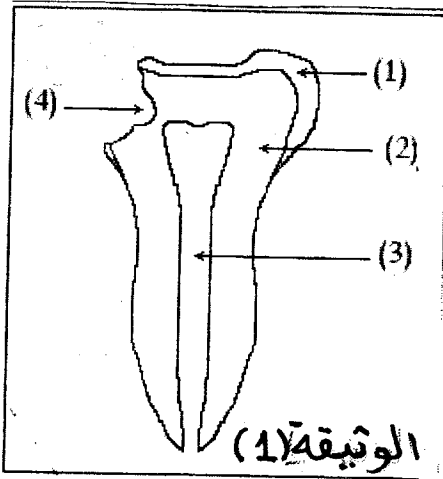
الاختبار الأول في مادة علوم الطبيعة و الحياة

المدة: ساعة و نصف

المستوى: الرابعة متوسط

التمرين الأول :

يستعمل الإنسان الأسنان في الهضم الآلي لتحويل الأغذية و الاستفادة منها

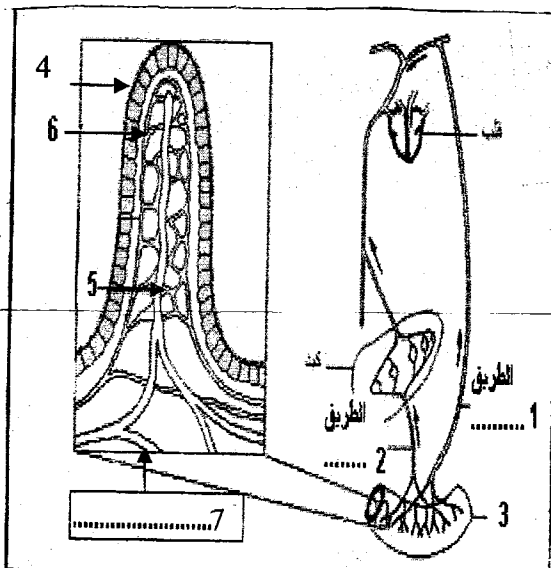


إليك الوثيقة التالية (1) :

1. ضع عنوانا مناسباً لها .
2. اكتب البيانات المناسبة حسب الأرقام .
3. اشرح كيف تشكل العنصر 4 .
4. قل كيف يمكن تجنب تشكل العنصر 4 .

التمرين الثاني :

لاحظ الوثيقة المقابلة .



1. سم البيانات من 1 إلى 7 .
2. ما هي العناصر التي تنتقل في الطريق 1 و في الطريق 2 ؟
3. ما هي الخصائص البنوية للعنصر 3 و ما علاقتها بعملية الامتصاص ؟
4. فيما تستعمل العضوية المغذيات بعد امتصاصها ؟

الوضعية الاملاجية: (08 نقاط)

لاحظ على أحد لاعبي في المتوسط اتمام ممارسة الرياضة الاعراض التالية/ضخوب الوجه والشعور بالثقل (قلة النشاط) ذهاب (ضيق التنفس) خلال بذل الجهد وهو ما يعرف بمرض فقر الدم فأجريت له فحوصات طبية وتحليل لدم فكانت النتائج في التقرير الطبي كالتالي:

الاستنتاج:

- سلامة القلب وانتظام نبضه .
- صور بالأشعة تظهر سلامة المعدة والمعى الدقيقة .
- صور بالأشعة تظهر سلامة الرئتين .

الشخص المصاب	الشخص السليم	مكونات الدم	الهيموغلوبين (Hb) أو صبغة حمراء موجودة في الكريات الحمراء يمثل في تركيبها عنصر الحديد الموجود في الخضرو البقوليات خاصة العنيس
3.500.000	5.000.000	عدد الكريات الحمراء في ملم ³ واحد من الدم	
100	150	كمية الهيموغلوبين (غ/ل)	

(نتائج تحليل لدم في الوضيفة (1))

الوضيفة (2)

التعليمات/

اعتمادا على الوثائق و المعلومات المقدمة :

1. قارن عدد الكريات الحمراء و كمية الهيموغلوبين عند الشخص المصاب و الشخص السليم.
2. فسر العلاقة بين نقص الكريات الحمراء و الاعراض المرضية لأحمد.
3. بماذا تصحح احمد لتحصين وضعته الصحية؟

بالتوفيق