

الجزء الأول (12ن) :

التمرين الأول (6ن):

أثناء تتبع مسار لقمة غذائية داخل الأنبوب الهضمي عرض عليك أستاذك هذه الوثيقة التي تمثل العلاقة بين الوسط الداخلي و الوسط الخارجي في الجسم.

طالباً منك مايلي :

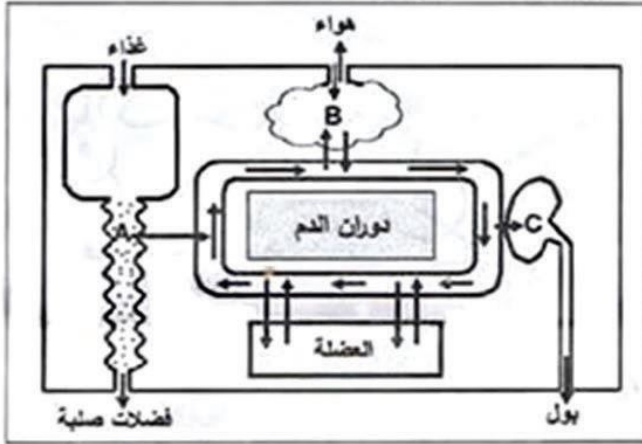
1- اذكر الوظائف التي تتم في مستويات (A , B, C).

2 - فيم تتمثل أسطح التبادل في (A , B).

3- حدد نوع المبادلات التي تتم في

المستويين (العضلة والعضو B).

4- يؤدي توقف القلب عن العمل إلى موت الإنسان. علل؟



التمرين الثاني (6ن) :

يتضمن الجدول التالي نتيجة قياسات أجريت على رياضي في حالة راحة ثم أثناء قيامه بنشاط عضلي وذلك لتحديد نسق دقات القلب وكمية الأكسجين والجلوكوز اللذين يستهلكهما 1 كيلو غرام (كلغ) من النسيج العضلي.

كمية الجلوكوز المستهلك من قبل 1كغ من النسيج العضلي خلال الساعة	كمية الO ² المستهلك من قبل كلغ من النسيج العضلي	نسق دقات القلب في الدقيقة	
2,04 غرام	300 مل	70	حالة راحة
44,08 غرام	3000 مل	180	حالة نشاط

➤ 1. حلل نتائج الجدول. ماذا تستنتج؟

➤ 2. فسر العلاقة بين التبادلات التنفسية واستهلاك الأكسجين وإنتاج الطاقة في مستوى النسيج العضلي، ثم اكتب المعادلة التي تلخص أكسدة الجلوكوز في الخلية.

الجزء الثاني (08 ن):

الوضعية الإدماجية (8 ن):

أصر أخوك الصغير ذو الست(6) السنوات على صيام اليوم السابع والعشرون من شهر رمضان دون سحور، إلا أن حالته ساءت مساء وتدهورت وكاد أن يغمى عليه، لولا تدخل الأم التي سقته بكوب من عصير العنب المنعش، فاسترجع نشاطه بسرعة

السندات:

تركيب 100g من الخبز					
النشاء (g)	دسم (g)	بروتين (g)	املاح (mg)	ماء (g)	تركيب الغذاء الكمية(غ)
52.2	1.5	09	01	36	

السند -2-

تركيب 100g من العنب					
سكر (g)	دسم (g)	بروتين (g)	املاح (mg)	ماء (g)	تركيب الغذاء الكمية(غ)
17	01	01	60.6	80	

السند -1-

المكونات	مدة بقائها في المعدة
سكريات بسيطة	بضعة دقائق
بروتينات	من 2سا- 3سا
الدسم	من 3سا- 10سا
النشا	من 2سا- 5سا

السند -3-

التعليمات : اعتمادا على السندات المقدمة وباستعمال مكتسباتك السابقة

- 1. وضح سبب استرجاع أخوك لنشاطه بسرعة.
- 2. بين إذا كان بالإمكان استرجاع النشاط بنفس السرعة لو أطعمته أمك خبزا.
- 3. قدم نصيحة لأخيك إذا رغب في الصيام مستقبلا.



التصحيح النموذجي لاختبار مادة علوم الطبيعة والحياة

السنة الدراسية 2019./2020.

للتلاميذ الأول

المستوى: 4 متوسط

العلامة الكلية	العلامة الجزئية	الإجابة النموذجية	السؤال	التمرين
(06 ن)	0.5 ن	<p style="text-align: center;">الإجابة النموذجية</p> <p>- ذكر الوظائف التي تتم في المستويات (ABC) :</p> <p>- المستوى (A) : وظيفة الهضم و الإمتصاص .</p> <p>- المستوى (B) : وظيفة التنفس .</p> <p>- المستوى (C) : وظيفة الإطراح .</p> <p>• تتمثل أسطح التبادل في :</p> <p>• المستوى A : الزغابة المعوية .</p> <p>• المستوى B: الأسناخ الرئوية .</p> <p>تحديد نوع المبادلات التي تتم في المستويين العضلة و العضوB</p> <p>نوع المبادلات في العضلة : تبادل المغذيات و الفضلات و الغازات التنفسية (CO2- O2) بين العضلة و الدم .</p> <p>نوع المبادلات في العضو B : مبادلات غازية تنفسية (CO2+O2) بين السنخ الرئوي و الدم .</p>	س 1 -	الأول
	0.5 ن		س 2 -	
	0.5 ن		س 3 -	
	0.5 ن		س 4 -	
(06 ن)	1 ن	<p>- تعطيل سبب موت الانسان عند توقف القلب عن العمل : يعتبر القلب مضخة تقوم بضخ الدم المحمل بالمغذيات و O2 وتوقفه يعني توقف وصول المغذيات الى الخلايا الذي يؤدي إلى توقف إنتاج الطاقة و بالتالي توقف جميع الوظائف الحيوية في جسم الإنسان و بالتالي الموت المحتم .</p>	س 1 -	الثاني
	1 ن		س 2 -	
	1.5 ن		س 3 -	
	1.5 ن		س 4 -	
(06 ن)	1.5 ن	<p>• تحليل نتائج الجدول :</p> <p>في حالة النشاط العضلي , يرتفع نسق دقات القلب و تزيد كمية الدم العابرة للنسيج العضلي حيث يرتفع استهلاك العضلة للأكسجين والغلوكوز , على عكس العضلة في حالة الراحة .</p> <p>• الاستنتاج : خلال النشاط العضلي يزداد نسق دقات القلب لتوفير الحاجيات المتزايدة من الغلوكوز و CO2 للنسيج العضلي من اجل انتاج طاقة لازمة لهذا النشاط .</p> <p>• تفسير العلاقة بين المبادلات التنفسية و إنتاج الطاقة على مستوى النسيج العضلي : تستهلك العضلات O2 خلال النشاط العضلي وذلك من أجل هدم الغلوكوز و إنتاج طاقة كافية لنشاط العضلة .</p> <p>• المعادلة :</p> <p style="text-align: center;">$C_6H_{12}O_6 + 6O_2 \longrightarrow 6CO_2 + 6H_2O +$ طاقة</p>	س 1 -	الثاني
	1.5 ن		س 2 -	
	2 ن		س 3 -	
	1 ن		س 4 -	

الوضعية الإدماجية: 08 نقاط

السؤال	المعيار	المؤشرات	العلامة	
			مجزأة	كاملة
ج 1	الوجاهة	تحديد سبب استرجاع أخوك لنشاطه بسرعة .	0.5	03ن
			0.5	
			02	
ج 2	الاستعمال السليم للأدوات	اعتمادا على السندات المقدمة 1 – 3	0.5	03ن
			0.5	
			02	
ج 3	الوجاهة	السبب هو تزويد الجسم بالطاقة بعد شرب عصير العنب القني بالسكريات التي استعملت لإنتاج الطاقة الضرورية لاسترجاع نشاط الاخ .	0.5	03ن
			0.5	
			02	
ج 3	الوجاهة	يعلل عدم استرجاع النشاط بسرعة في حالة استبدال العصير بقطعة خبز	0.5	03ن
			0.5	
			02	
ج 3	الاستعمال السليم للأدوات	الاعتماد على السند 2 – 3 توظيف مصطلحات علمية .	0.5	03ن
			0.5	
			02	
ج 3	الوجاهة	يستغرق الخبز مدة زمنية طويلة ليهضم ويتحول الى غلوكوز (سكر العنب) وتزويد الجسم بالطاقة . بينما يستغرق سكر العنب بضعة دقائق في الجهاز الهضمي لانه سكر بسيط لا يهضم و بالتالي يزود الجسم بالطاقة في وقت اسرع من قطعة الخبز .	0.5	03ن
			0.5	
			02	
ج 3	الوجاهة	يقدم نصيحة لاخيه ان اراد الصيام في المستقبل .	0.5	02ن
			0.5	
			01	
ج 3	الاستعمال السليم للأدوات	- الاعتماد على المكتسبات القبلية .	0.5	02ن
			0.5	
			01	
ج 3	الوجاهة	• يجب عليه ان لا يستغني عن وجبة السحور وأن يتناول غذاء غنيا بالسكريات ليتمكن من الصيام دون تعب .	0.5	02ن
			0.5	
			01	
ج 3	الاتقان	- مقرونية الخط و استعمال لغة سليمة .	0.5	02ن
			0.5	
			01	