

## اختبار الفصل الأول في علوم الطبيعة والحياة

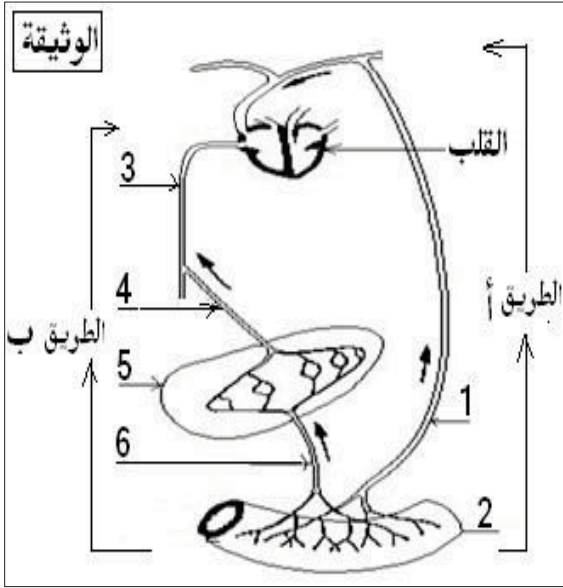
## السؤال الأول (06ن):

الوثيقة المقابلة تم إنجازها من خلال دراسة احد الوظائف الهامة في الجسم.

1/ اكتب البيانات مع إعطاء عنوان مناسب للوثيقة.

2/ سم الطريقتين (أ) و(ب) مع ذكر المغذيات المنقولة في كل طريق.

3/ توقف القلب يؤدي الى الموت. فسر ذلك.

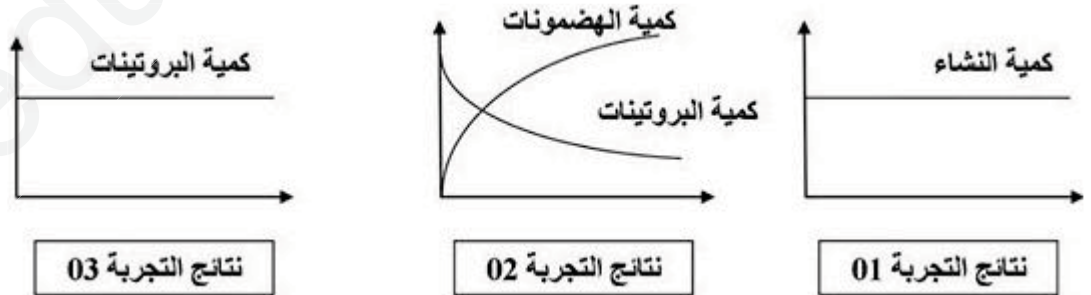


## السؤال الثاني (06ن):

لغرض دراسة خصائص الانزيمات أجريت التجارب التالية باستعمال الانزيم (س)

التجربة	محتوى انبوب الاختبار	درجة الحرارة
01	كمية من مطبوخ النشاء + الانزيم (س)	37 م
02	كمية من زلال البيض المتخثر + الانزيم (س)	37 م
03	كمية من زلال البيض المتخثر + الانزيم (س)	0 م

## نتائج التجارب:



1/ سم الإنزيم (س). ثم حدد العضو الذي يتواجد فيه الإنزيم من الجهاز الهضمي.

2/ فسر النتائج المحصل عليها في كل تجربة.

3/ استنتج مما سبق خاصيتين للإنزيمات.

## الوضعية الإدماجية (08ن):

علي شاب بدين لا يتناول ما تحضره الام ويكثر من تناول الاكل السريع خارج المنزل. أصيب علي بورم في معدته مما جعل الأطباء يستأصلون جزء من معدته إلا أن ذلك لم يؤثر على الهضم عند علي.  
السندات:

### الوثيقة(1):كمية الأغذية التي

كان علي يتناولها يوميا قبل العملية

الأغذية	الكميات المستهلكة من طرف علي	الحاجيات اليومية لشاب عادي عمره 16 سنة	الطاقة المحرر انطلاقا من 1g
الدهنيات	108g	74g	38kj
السكريات	450g	330g	17kj
البروتينات	96g	85g	17kj

### الوثيقة(2): الإنزيمات المتدخلة في تشكل المغذيات

العصارة الهاضمة	الانزيمات	الاغذية	نواتج الهضم
اللعاب	الاملاز	النشا	المالتوز
العصارة المعدية	البرتيالز Hcl	البروتينات	بيبتيديات
العصارة البنكرياسية و العصارة المعوية	مالتاز بروتياز ليباز	مالتوز بيبتيديات الدم	غلوكوز احماض أمينية أحماض دسمة غليسيرول

### الوثيقة(3): أسنان علي



### التعليمات:

- 1/ قدم تفسيرا للمشاكل الصحية التي يعاني منها علي.
- 2/ بين عدم تأثير الإستئصال الجزئي للمعدة على الهضم عند علي.
- 3/ قدم نصيحتين مبررتين للحفاظ على سلامة الجهاز الهضمي.