

المدة: 1 ساعة.

متوسطة 11 ديسمبر 1960.

أعداد الأستاذ: بوقفة مصعب.

المستوى: الرابعة متوسط.

التمرين الأول:

لاحظ الشكل الآتي:

1/ ما نوع التيار الناتج؟ برر إجابتك.

2/ أحسب القيمة الأعظمية.

3/ استنتج قيمة التوتر المنتج.

4/ أحسب الدور.

5/ أحسب قيمة التردد.

التمرين الثاني:

1/ أكمل الجدول التالي:

الذرة	الكلور	القصدير	الباريوم
رمزها	Pb	Fe	Cu

2/ لادى تلميذ في المخبر ثلاثة محاليل كيميائية أراد الكشف عنها.

أضاف للمحلول الأول نترات الفضة الثاني كلور الباريوم و الثالث حمض كلور الماء.

أ- سم المتوارد المراد الكشف عنها.

ب- أذكر ناتج كل تجربة.

ج- أعط الصيغة الشاردية للكواشف.

الوضعية الإدماجية:

وضعنا محلول كلور الألمنيوم في وعاء فولطا قصد دراسة ظاهرة كهروكيميائية.

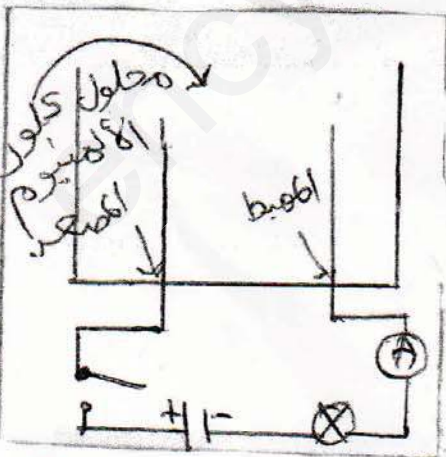
1/ سم هذه الظاهرة؟

2/ ماذا يحدث عند غلق القاطعة؟

3/ فسر الملاحظة مع كتابة المعادلة الكيميائية عند كل من المهبط و المصعد.

4/ أكتب المعادلة الاجمالية لحصيلة التفاعل الكيميائي.

انتهى.



الشكل (05)