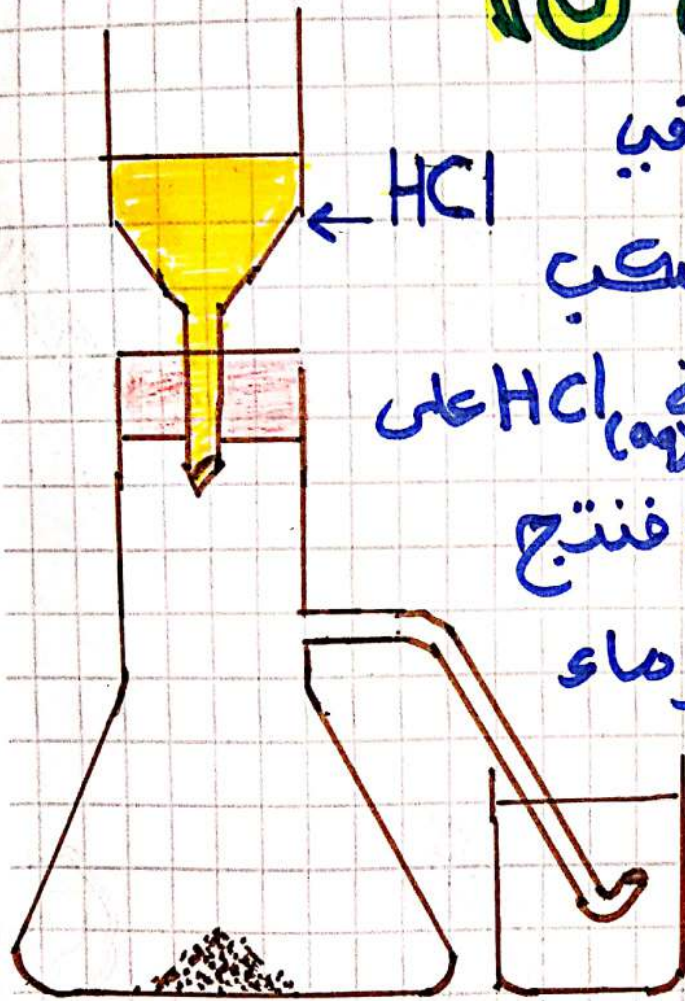


موضوع مقترح 1

التحريين 1 (6 ن)



الوثيقة-1-

تركب التجهيز المبين في الوثيقة 1- الذي يسمح بسكب قطرات من حمض ذوالصيغة HCl على قطعة من الكلس $(CaCO_3)$ فننتج محلول شاردني وغاز يعكس ماء الجير وماء.

1 سم الحمض المستعمل في

التجربة ثم أكتب مبيغته

الشاردية.

2 سم الغاز المنطلق مبينا طريقة الكشف عنه (أ)

3 اقترح بروتوكول تجريبي للكشف عن شوارد Ca^{2+} الشاردية.

4 أكتب معادلة التفاعل الحامل بالمبيغتين - الإصطناعية.

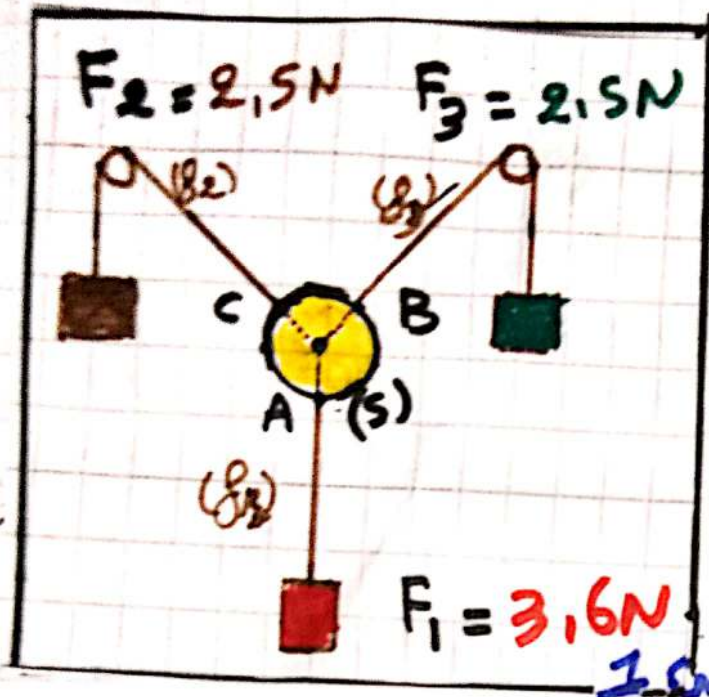
التجربة 1

يخضع الجسم (S) المبين في التجربة لـ 3 قوى.

1 مثل القوى F_1 و F_2

و F_3 باستخدام سلم

الرسم $1 \text{ cm} \rightarrow 1 \text{ N}$



2 أذكر من شروط توازن جسم صلب خاضع لـ 3 قوى غير متوازية.

3 باستخدام الشروط السابقة برصد بيانياً أن الجسم (S) في حالة توازن بطريقتين.

4 نقوم بحرق الخيط المثبت في النقطة A من الجسم (S). برأيك هل في حالة توازن أم لا؟ برر إجابتك؟

تقطي: الزاوية بين الخيطين (F1) و (F3) بـ 90°
وبين الخيطين (F1) و (F2) بـ 135°

التحريين 3 (الوضعية الإدماجية) 8

أثناء ذ فون أحمد متعباً من عمله وجد أمه
تنتهي من غسالة الملابس بها أصابته صدمة
كهربائية عند ملامستها لهيكلها وكذلك
الانقطاع المتكرر عند تشغيل الثلاجة والمكيف
مما في 4 ن واحد 3. مخطط التركيب لمنزل أحمد.

- 1 برأيك ماهي الأسباب وراء كل من :
P تتعور الأتم بصدمة كهربائية عند ملامستها
لهيكل الغسالة
- 2 انقطاع التيار في منزل أحمد
لا قترح حلاً على كل مشكلة تعانيها
أمه في المنزل
- 3 أعد رسم مخطط التركيب الكهربائي السابق
مبنا عليه جميع التعديلات والإضافات التي
تحتاجها لحماية الأشخاص من أخطار التيار الكهربائي

