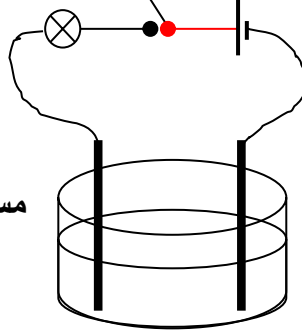


التمرين الأول (06 ن):

لدينا الشكل الآتي :

مسحوق كلور الزنك $ZnCl_2$ صيغته الشاردية $(Zn^{+2}, 2Cl^{-})$

(1) نغلق القاطعة :

- هل يتوهج المصباح ؟ ولماذا ؟
- (2) نظيف ماء مقطرا الى الوعاء :
- هل يتوهج المصباح ؟ علل .
- (3) ماذا يحدث عند كل مسرى ؟
- دعم إجابتك بكتابة معادلتى التفاعل الكيميائي عند كل مسرى ثم المعادلة الاجمالية .

التمرين الثاني(06 ن)

أراد أحمد أن يكشف عن الطور لمأخذ التيار الكهربائي أطرافه A ، B ، T .

باستعمال متعدد القياسات فتحصل على ما يلي:

1- حدد الطور باستعمال النتائج السابقة.

2- سم جهاز القياس المستعمل لذلك . اعط رمزه النظامي.

3- أذكر أداة أخرى تتمكنك من الكشف عن الطور.

. التوتر بين A ، B يساوي 220V

. التوتر بين A ، T يساوي 220V

. التوتر بين B ، T يساوي 0V

الوضعية الإدماجية (08 ن)

تم توصيل منزل حديث البناء بشبكة التغذية الكهربائية . فلاحظت ربة البيت أنه عند تشغيل الغسالة الكهربائية

ولمسها تشعر بصدمة كهربائية.

يمثل الشكل مخطط تركيب الغسالة الكهربائية .

(1) برأيك، ما هي الأسباب المحتملة لتعرض

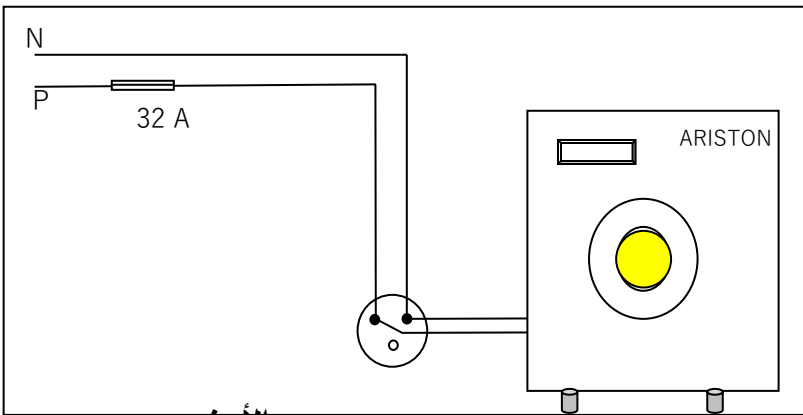
الأم للصدمة الكهربائية ؟

(2) بالنظر لمخطط التركيب الكهربائي للغسالة

كيف يمكنك معالجة هذا التركيب لتضمن

سلامة مستعمل هذا الجهاز ؟

(3) دون عريضة تبرز فيها احتياطات الأمن الواجب اتخاذها للوقاية من أخطار التيار الكهربائي .



الأرض

العمل الجاد هو الثمن الذي ندفعه مقابل النجاح